

Montážní návod

Pomocné vzduchové pérování typ HIL-32

určené pro vozy:

Toyota HILUX

od roku výroby 2015



Montážní návod

Tento montážní návod obsahuje pokyny pro montáž soupravy pomocného vzduchového pérování (PVP), které bylo vyvinuto speciálně pro vozy Toyota HILUX s jednomontáží kol zadní nápravy. Důrazně doporučujeme pečlivě si tyto pokyny před zahájením montáže přečíst a řídit se jimi. Výrobek použijte pouze ke stanovenému účelu. Za škody vzniklé v důsledku nevhodného použití nenese výrobce žádnou odpovědnost.

Instalace by měla být provedena pouze autorizovaným a kvalifikovaným mechanikem. Výrobce nenese žádnou odpovědnost za vady vzniklé nesprávnou instalací nebo nesprávným použitím.

Položky obsažené v balení:

Pozice	Název součásti	Počet	Pozice	Název součásti	Počet
1	vzduchová pružina	2 ks	8	šroub M8 x 16	4 ks
2	spodní úchyt vzduch. pružiny	2 ks	9	matice M8	12 ks
3	horní úchyt vzduch. pružiny	2 ks	10	matice samojistná M8	2 ks
4	fixační háček horního úchytu	2 ks	11	podložka plochá D8	10 ks
5	přívodní vzduchové šroubení	2 ks	12	podložka plochá velkopl. D8	14 ks
6	šroub M8 x 30	4 ks	13	podložka pérová D8	18 ks
7	šroub M8 x 22	2 ks	14	PVC chránič hadice	1,5 m

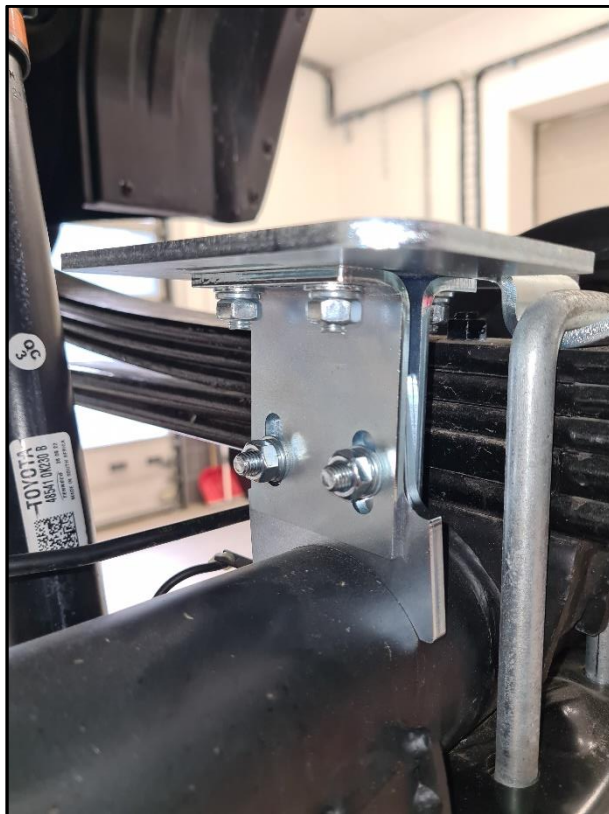
Pokyny pro montáž

1. Na vozidle demontujte pryžové dorazové bloky, které jsou instalovány nad zadní listovou pružinou a na jejich místo instalujte spodní úchyt vzduchové pružiny.



Montážní návod

2. K nápravnici přitlačte podpěru spodního úchyty a dotáhněte šroubové spoje M8x30 s maticemi.



3. K přívodnímu vzduchovému šroubení ve vzduchové pružině připojte hadici pro přívod vzduchu.
4. Na horní konzoli rámu vozidla nasuňte horní úchyt vzduchové pružiny. Pomocí paličky nebo kladívka jej dorazte tak, aby plech horní konzole dosedal ke konci štěrbiny v horním úchytu.



Montážní návod

5. Na horním rámu vozidla demontujte plastovou zásepku a do štěrbin v rámu vozidla nasuňte fixační háček horního úchytu.
6. Fixační háček horního úchytu připevněte pomocí šroubu M8x22 s podložkami a samojistné matice s podložkami k hornímu úchytu vzduchové pružiny.



7. Instalovanou vzduchovou pružinu připevněte pomocí šroubů M8x16 s podložkami ke spodnímu úchytu.
8. Pro instalaci druhé vzduchové pružiny opakujte kroky 1 až 7.
9. Po instalaci obou vzduchových pružin proveďte zapojení vzduchového okruhu dle přiloženého schématu.
10. Po dokončení instalace zkontrolujte, zda je kabeláž a vzduchové potrubí správně upevněné a zda nehrozí jejich poškození (zda nejsou vedeny přes ostré hrany nebo zda nejsou přiskřípnuté).
11. Po dokončení instalace rovněž zkontrolujte, zda jsou veškeré šroubové spoje správně a pevně dotaženy.
12. Následně nafoukněte vzduchové pružiny na požadovaný provozní tlak.

Montážní návod

Příklady z montáže kompresorové sady

